

NTSC表示対応5.7型LCDモニター

GF5N11

仕様・取扱説明書

ご注意：ご使用前に本仕様・取扱説明書を必ずお読みください。

株式会社ガウディ

GAUDI

ご注意

- (1) 本書の内容の一部または全部を無断転載することは禁止します。
- (2) 本書の内容に関しましては将来予告無しに変更することがあります。
- (3) 本書の内容については万全を期して作成いたしました。万が一ご不振な点や誤り、記載漏れなどお気づきのことがありましたらご連絡ください。
- (4) 本機の使用を理由とする損害・逸失利益等の請求につきましては、弊社では、(3)項に関わらずいかなる責任も負いかねますので、あらかじめご了承ください。

保証規定および注意事項

1. 保証規定

1. 1 保証規定

- (1) 本書、および製品添付ラベルなどに従ったお客様の正常なご使用状態のもとで保証期間内に万一故障した場合、無償にて故障箇所を弊社指定の方法にて修理させていただきます。
- (2) 保証の対象となる部品は製品のハードウェア部分のみで添付品類は保証の対象とはなりません。
- (3) 修理は弊社への返却修理といたします。現地での修理、交換および修理中の代替機貸し出しは行っておりませんので、あらかじめご了承ください。
- (4) お客様の正常なご使用に反する使用状態のもとで発生した故障については無償での修理をお断りします。
- (5) 修理は製品の分解、部品の交換あるいは補修により行います。万一、修理が困難な場合は同等もしくはそれ以上の製品への交換で対応させていただきます。
- (6) 製品の修理により交換された旧部品などは、弊社にて適宜廃棄処分します。
- (7) 本保証は日本国内でのみ有効です。
- (8) 法律上の請求の原因の種類を問わず、いかなる場合においても弊社はこの製品の使用又は使用不能から生ずる本保証規定に規定されていないいかなる他の損害（逸失利益、事業の中断、事業情報の喪失またはその他の金銭的損害を含むがこれらに限定されません）に関して、一切責任を負わないものとします。例えば弊社がかかる損害の可能性を知らされていた場合でも同様です。いかなる場合においても、本保証規定に基づく弊社の責任は本製品において弊社に実際に支払った金額を上限とします。
- (9) 保証期間内でも次の場合には有償修理となります。
 - ・ お買い上げ後のお客様による輸送、移動時の落下、衝撃などのお取り扱いが適正でないために生じた故障および損傷の場合。
 - ・ お客様による使用上の誤り、あるいは不当な改造、修理による故障および損傷。
 - ・ 火災、地震、落雷、風水害、その他天変地変あるいは異常電圧などの外的要因に起因する故障および損傷の場合。正常なご使用方法においても消耗部品が自然磨耗、劣化した場合。
 - ・ 本製品に接続している機器および消耗品に起因する故障および損傷。
 - ・ その他弊社の判断に基づき有償と認められる場合。

1. 2 保証期間

本製品製造後12ヶ月（製品銘板に記載されている製造番号から起算します）。

2. 注意事項

2. 1 使用制限

本製品に使用されている液晶パネルは、下記の品質水準分類と用途例における標準水準に示す用途に製品が使用されることを意図しています。

つきましては「特別水準」の用途に使用された場合の不具合、損害および第三者への損害等は、お客様の費用と責任において対処願います。

但し、仕様書で規定された範囲内のご使用で発生し、しかも保証期間内において弊社の責任と判断される当該本製品の不具合に対しては、その原因の究明、修理あるいは良品との交換に対応致します。

また、第三者損害（製造物責任）が発生した場合に備え、貴社の製品に製造物賠償責任保険等をかけていただきたくお願い申し上げます。

なお、いかなる場合でも「特定水準」の用途には絶対に使用しないでください。

また、本規定は製品本体に関しても同様の取扱いとなります。

品質水準分類と用途例：

- ・ 標準水準
コンピューター、OA機器、通信機器、AV機器、家電、工作機械、パーソナル機器、産業用ロボット
- ・ 特別水準
輸送機器に搭載される表示装置（下記特定水準に該当する物を除く）、交通信号機器、防犯・防災機器、生命維持を直接の目的としない医療機器、各種安全装置
- ・ 特定水準
航空機の操縦・制御に関する情報を表示する機器、航空宇宙機器、海底中継機器、原子力発電制御システム、生命維持のための医療機器、基幹発電機器、軍事・防衛機器

2. 2 その他の注意事項

- (1) 仕様書に記載の定格外で本製品をご使用にならないで下さい。感電、火災、故障の原因になります。
- (2) 本製品は下記のような場所では使用しないで下さい。感電、火災、故障の原因になります。
 - ・ 不安定な場所。
 - ・ 水・油・化学薬品がかかる恐れのある場所。
 - ・ 内部に異物が入る可能性がある場所。
 - ・ 火気の周辺、または熱のこもる場所。
 - ・ 振動や衝撃が直接かかる場所。
 - ・ 直射日光が当たる場所。
 - ・ 腐食性ガス、可燃性ガスがある場所。
- (3) 本製品が下記のような時には、すぐに本製品の電源を切って下さい。火災や感電の恐れがあります。
 - ・ 本製品を落としたり、強い衝撃を与えた時。（すぐに使用をやめて修理をご依頼下さい。）
 - ・ 近くで雷が発生した時。
 - ・ 液体や異物等が内部に入った時。（液体や異物等を取り除いてからご使用下さい。また、異常が感じられたら、すぐに使用をやめて修理をご依頼下さい。）
 - ・ 結露した時。（よく自然乾燥させてからご使用下さい。）
 - ・ お手入れ（清掃、その他）をされる時。

- (4) 本製品は以下のような事は絶対にしないで下さい。
- ・ 本製品の分解、改造をすること。（非常に危険です。また、保証対象外となります。）
 - ・ 本体の上に物を置くこと。（故障する恐れがあります。）
 - ・ 故障したまま使用すること。（火災や感電の恐れがあります。）
 - ・ 本製品、または周辺機器の電源が入ったまま接続ケーブルを抜き差しすること。
- (5) 本製品を乾拭き、またはベンジンやシンナー等の溶剤や水等で拭くことはおやめください。汚れた時は、柔らかい布やガーゼに水で薄めた中性洗剤を含ませてよく絞り、軽く拭いて下さい。
- (6) 液晶パネルはガラス製品です。叩いたり、落としたりすると割れて非常に危険です。お取り扱いには十分ご注意ください。
- (7) 万一、液晶パネルが破損し、内部の液状の物質が皮膚に付着したり、目に入った時は、流水で洗浄し、医師にご相談下さい。液晶パネル内には、刺激性物質が含まれています。
- (8) 静電気による破損を防ぐため、端子部分やコネクタ等に触れる場合は、リストストラップ等を使用して帯電防止措置を行って下さい。
- (9) 本製品を組み込んでエージングをする時は、固定パターンの表示は避けてください。（スクリーン・セーバーまたは類似機能の使用を推奨します。）また、通常のご使用の時にも固定パターンで長時間の表示はお避けください。液晶の特性上、長期残像が発生します。
- (10) 本製品の廃棄については地方自治体により規制を受ける場合があります。それぞれの自治体規制に従って廃棄してください。
- (11) 本仕様書に記載の内容について予告無く変更する場合があります。

1. 適用範囲

本仕様書は装置組込み専用構造の5.7型LCDモニター（型式：GF5N11）について規定します。

2. 仕様

2.1 一般仕様

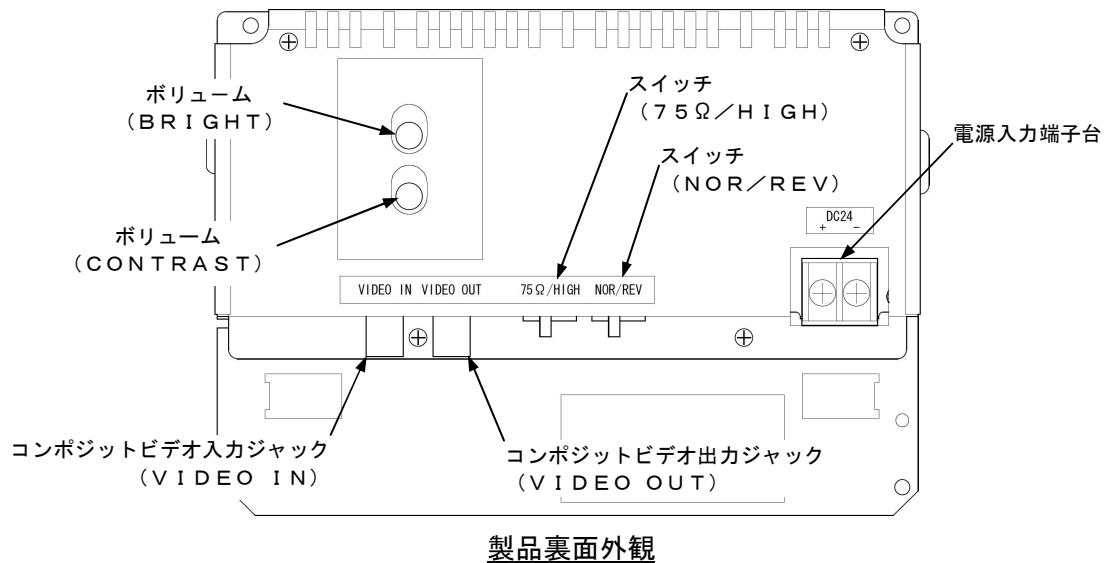
項	項目	仕様
1	電源電圧	DC 24V +10%, -15%
2	消費電力	15W以下
3	使用周囲温度	0~50℃
4	保存周囲温度	-25~65℃
5	使用周囲湿度	35~85%RH以下（結露無きこと）
6	使用雰囲気	腐食性ガス無きこと
7	耐振動	10~150Hz、片振幅0.15mm、3方向各10分、10回
8	耐衝撃	150m/s ² 、6方向各3回
9	重量	1kg以下

2.2 液晶パネル部

項	項目	仕様
1	使用液晶パネル	NEC、NL6448BC18-01
2	パネルサイズ	5.7型
3	パネルタイプ	TFT
4	解像度	640×480ドット
5	表示色	26万色*
6	画像ピッチ	0.1815(H)×0.1815(V)mm
7	画面サイズ	116.16(H)×87.12(V)mm
8	コントラスト	850:1 (typ.)
9	視野角	上下左右各80°（コントラスト比>10）
10	輝度	400cd/m ² (typ.)
11	バックライト	LED
12	応答速度	18ms (typ.)
13	入力信号	デジタルRGB（各6ビット）

* LCD単体での表示色。本製品としてはLCD駆動回路部のFRC機能により、約1600万色表示が可能です。

2.3 外部インターフェースコネクタおよび操作部外観



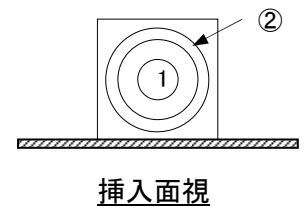
2.4 外部インターフェースコネクタ

(1) コンポジットビデオ入出力（VIDEO IN/VIDEO OUT）

項	項目	仕様	
1	入力部（VIDEO IN）	信号仕様	NTSCコンポジット映像信号
		入力信号レベル	1.0Vp-p（終端75Ω時、正極性）
2	出力部（VIDEO OUT）	出力信号レベル	下記備考参照
		コネクタ形式	RCAタイプピンジャック（メス）
3	共通仕様	ピンアサイン	①：映像信号コンポジット映像信号 ②：信号グラウンド

備考. コンポジットビデオ出力にはVIDEO INへの入力信号がスルー出力されます（出力バッファはありません）。
本製品のコンポジットビデオ出力を他の機器に接続してご使用になる場合、本製品の終端抵抗切り換え用スイッチ（75Ω/HIGH）をHIGH側に設定するか、接続される機器の終端抵抗を切り離してご使用下さい。

なお、本製品の金属フレーム部は上記コネクタの②（信号グラウンド）に接続されています。

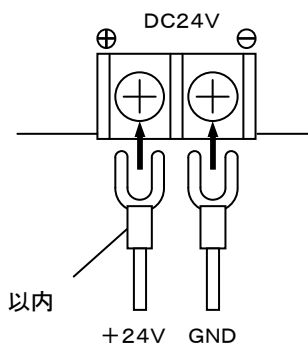


(2) 電源入力端子台（DC24V）

電源入力端子台は本体裏面にあります。

DC24Vの電源装置を接続して下さい。

適合圧着端子：
M3、外形φ5.5mm以内



2.5 操作部

項	項目	機能
1	スイッチ (75Ω/HIGH)	ビデオ入力の終端抵抗を切り換えます。 75Ω : 終端75Ω HIGH : ハイインピーダンス
2	スイッチ (NOR/REV)	画面表示方向を切り換えます。 NOR : 通常の表示方向 REV : 表示が180°反転します。
3	ボリューム (BRIGHT)	バックライト輝度調整
4	ボリューム (CONTRAST)	画面コントラスト調整

2.6 外観

添付図面を参照願います。

3. 表示

3.1 製品本体

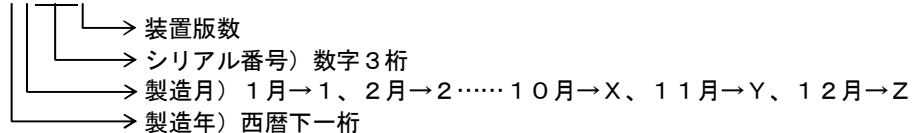
下記の内容を記載した銘板を製品本体に貼り付けます。

製品銘板

- ・ 型式
- ・ 品名
- ・ 電源電圧・消費電流
- ・ 製造国表示
- ・ 製造シリアル番号 : 下記参照

表示例) 2009年10月製造の場合

Serial No. 9X***A

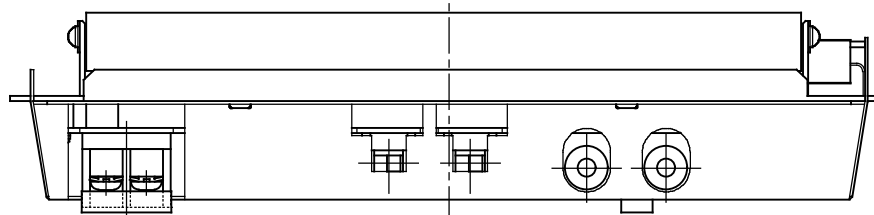
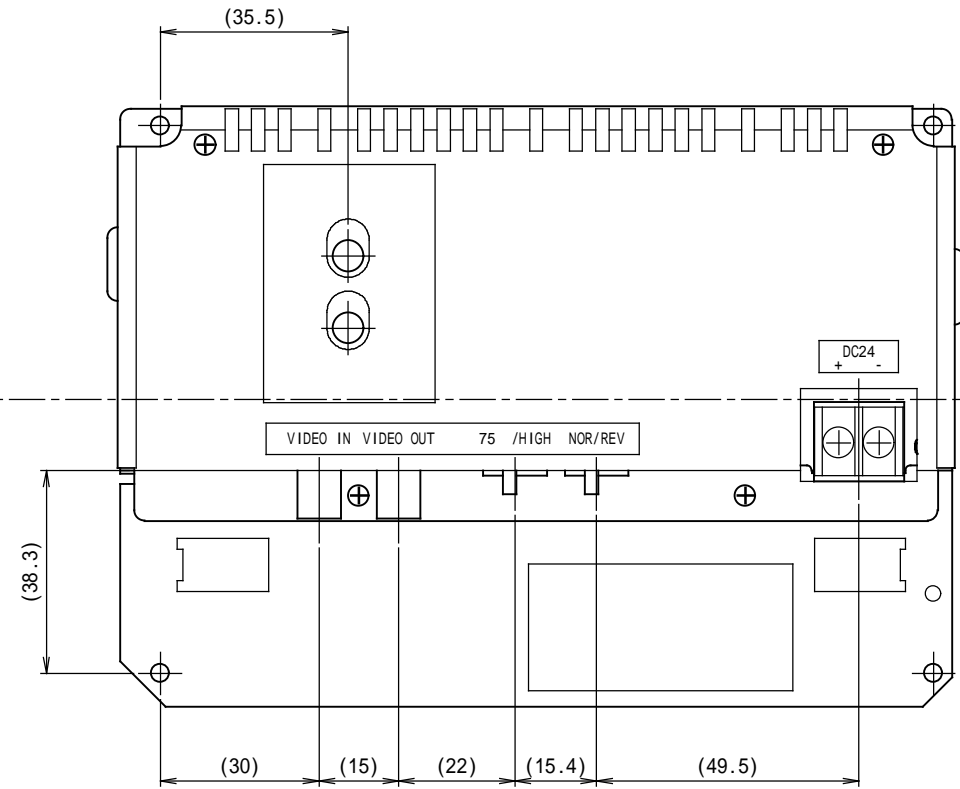
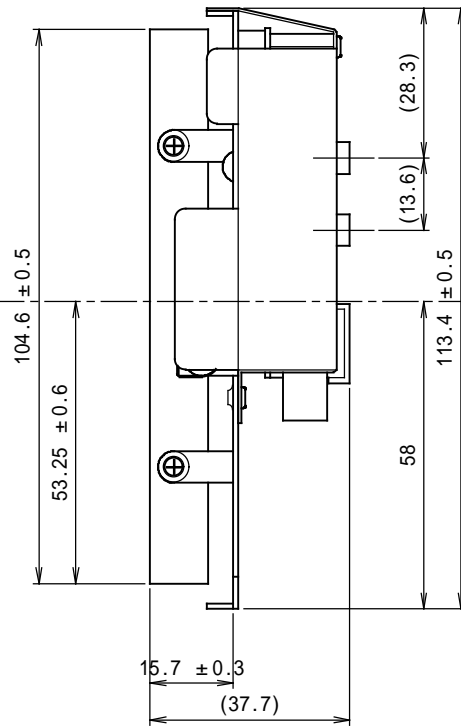
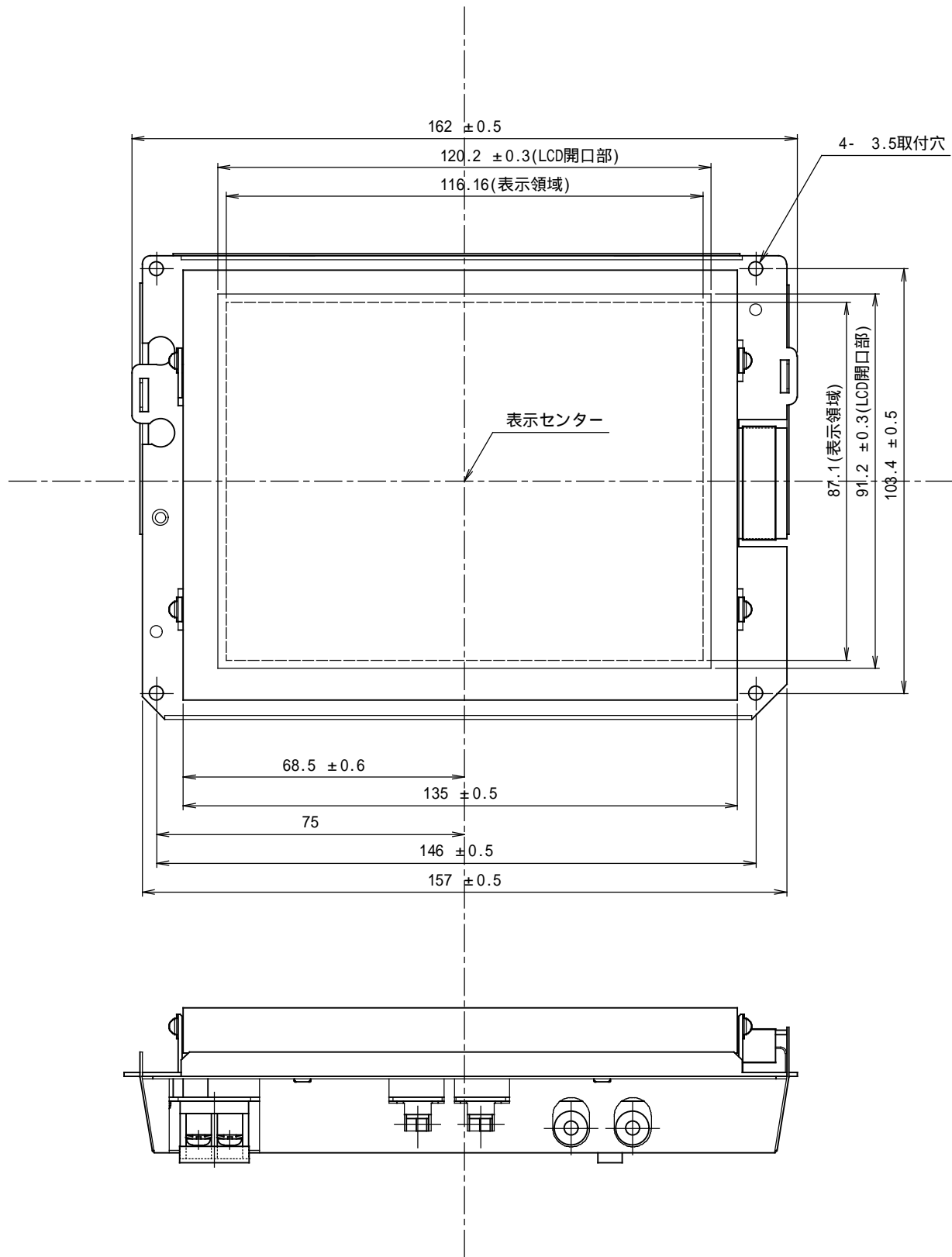


4. 出荷時設定

本製品のボリューム、スイッチの出荷時設定は下記の通りです。

項目	出荷時設定
ボリューム (BRIGHT)	時計回り最大位置 (バックライト輝度最大)
ボリューム (CONTRAST)	中点クリック位置
スイッチ (75Ω/HIGH)	75Ω
スイッチ (NOR/REV)	NOR

以上

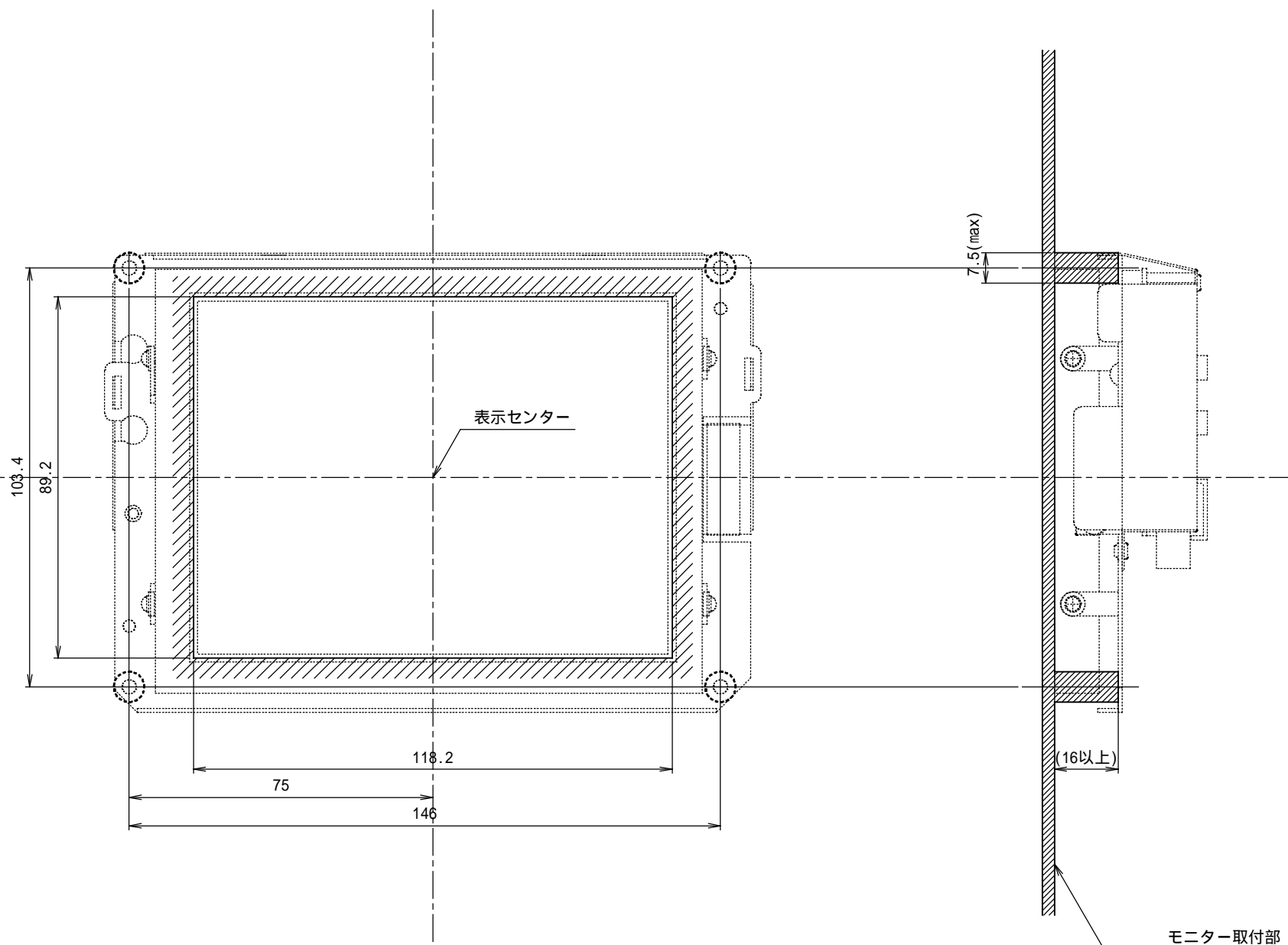


指示無き公差は下表による

を超え	以下	許容差
-	120	±0.15
120	400	±0.2
400	1000	±0.3
1000	-	±0.5

					MATERIAL	FINISH	SCALE	TITLE	
					APP.	CHE.	DES.	3RD ANGLE	外形図, ユニット(GF5N11)
					2009.09.15 中島	2009.09.15 井深	09.09.11 室伏	SHEET	DRWG.No.
E/C								1/2	G133-908A

UNIT	QTY.



指示無き公差は下表による

を超え	以下	許容差
-	120	±0.15
120	400	±0.2
400	1000	±0.3
1000	-	±0.5

UNIT	QTY.

MATERIAL		FINISH		SCALE	TITLE
				/	外形図, ユニット (GF5N11) (パネルカット参考図)
APP.	CHE.	DES.		3RD ANGLE	
				SHEET	DRWG. No.
				2/2	G133-908A

SYM.	DATE	CONTENTS	APP.	SIG.
		E/C		